



Bericht zur Ökostromproduktion und Bürgerenergie Zeitraum Januar-Dezember 2023

Stand: 29. Dezember 2024

Inhaltsverzeichnis:

1	Errichtung und Betrieb von Photovoltaik-Kraftwerken	2
1.1	Zusammenfassung	2
1.2	Neue Anlagen, installierte Anlagenkapazitäten und Prognose	2
1.3	Tatsächliche Stromerträge	4
1.4	Direktstromlieferung aus Photovoltaik-Kraftwerken.....	9
2	Lieferung Bürgerenergie	10

1 Errichtung und Betrieb von Photovoltaik-Kraftwerken

Dieses Kapitel informiert über den technischen Anlagenbetrieb der Solarkraftwerke der UrStrom eG im Jahr 2023.

1.1 Zusammenfassung

Generell war das Jahr 2023 ein nur durchschnittliches Solarjahr. Damit haben wir trotz weiterem Ausbau „nur“ etwas über 1 Million kWh Strom produziert (genau 1.046.315 kWh), was dem Stromverbrauch von ca. 262 Vierpersonen-Haushalten entspricht. Im bisherigen Rekordjahr 2022 waren es für die UrStrom eG 1.124.600 kWh Stromertrag.

1.2 Neue Anlagen, installierte Anlagenkapazitäten und Prognose

Die UrStrom eG konnte am 06. Juni 2023 ein neues Sonnenkraftwerk in Betrieb nehmen: Auf dem Gelände der Entsorgungsbetriebe der Stadt Mainz in der Zwerchallee (EB05):



Abbildung 1: Neue PV-Anlage „EB05“

Die neue Anlage auf dem Dach der Kantine des Betriebes hat eine installierte Leistung von 67,64 kWp. Der prognostizierte Jahresertrag beläuft sich auf 56.700 kWh Ökostrom. Auf dem Dach arbeiten 167 Module von JASolar mit 405 Wp pro Modul und speisen den Strom zunächst in das Gebäude ein. Nur der Strom, der in der Betriebskantine nicht genutzt wird, fließt ins öffentliche Netz.

Die prognostizierte produzierte Strommenge reduziert sich aufgrund der Alterung pro Anlage jährlich um 0,5 %. Dies ist sowohl in der Darstellung als auch in den Berechnungen entsprechend berücksichtigt.

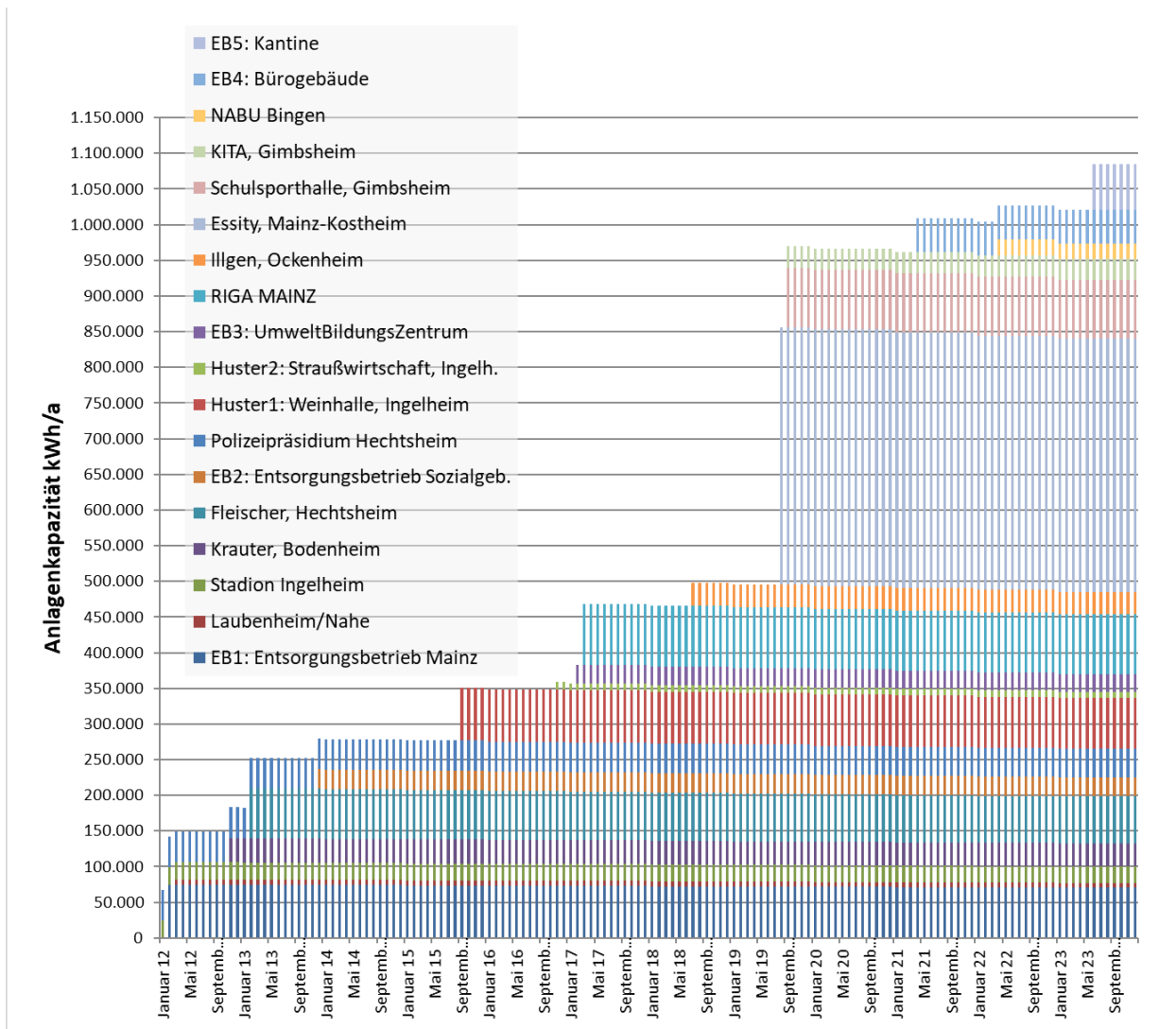


Abbildung 2: Entwicklung des Anlagenzubaus und prognostizierte Stromproduktion

Die prognostizierten Jahreserträge der einzelnen Anlagen sind im Folgenden in Tabelle 1 dargestellt. Dabei beruht der Berichtsstand bei der Anlage „EB05“ noch nicht auf der endgültigen Abrechnung der Versorgungsbetreiber. Wir erwarten allerdings keine großen Abweichungen, da unsere Ablesungen den Versorgungsbetreibern übermittelt wurden.

Tabelle 1: Prognose der Erträge pro Anlage

Anlage	Prognose	2014	2015	2016	2017	2018	2019
01	EB1: Entsorgungsbetrieb Mainz	74.015	73.637	73.258	72.877	72.493	72.108
02	Laubenheim/Nahe	7.032	6.996	6.960	6.924	6.887	6.851
03	Stadion Ingelheim	24.099	23.976	23.853	23.729	23.604	23.478
04	Krauter, Bodenheim	33.768	33.597	33.426	33.253	33.080	32.906
05	Fleischer, Hechtsheim	69.244	68.895	68.543	68.190	67.835	67.478
06	EB2: Entsorgungsbetrieb Sozialgeb.	27.342	27.205	27.068	26.930	26.791	26.652
07	Polizeipräsidium Hechtsheim	42.627	42.396	42.164	41.930	41.695	41.459
08	Huster1: Weinhalle, Ingelheim	0	18.857	73.532	73.164	72.795	72.423
09	Huster2: Straußwirtschaft, Ingelh.	0	0	479	9.574	9.526	9.664
10	EB3: UmweltBildungsZentrum	0	0	0	24.981	25.490	25.363
11	RIGA MAINZ	0	0	0	81.476	85.764	85.335
12	Illgen, Ockenheim	0	0	0	0	16.017	32.034
13	Essity, Mainz-Kostheim	0	0	0	0	0	144.168
14	Schulsporthalle, Gimbsheim	0	0	0	0	0	17.502
15	KITA, Gimbsheim	0	0	0	0	0	6.282
Summe	Prognose	278.127	295.560	349.281	463.026	481.978	663.704
	Zuwachs:	32,6%	6,3%	18,2%	32,6%	4,1%	37,7%
	4-Personen Haushalte	70	74	87	116	120	166
	CO2-Ersparnis (kg, bei 700g CO2/kWh)	194.689	206.892	244.497	324.118	337.384	464.593
	CO2-Ersparnis (kg, Strommix 2018)	130.163	138.322	163.464	216.696	225.566	310.613
	CO2-Ersparnis (kg, Strom aus Braunkohle)	316.230	336.052	397.133	526.461	548.009	754.631

Anlage	Prognose	2020	2021	2022	2023
01	EB1: Entsorgungsbetrieb Mainz	71.721	71.332	70.941	70.548
02	Laubenheim/Nahe	6.814	6.777	6.740	6.703
03	Stadion Ingelheim	23.352	23.226	23.098	22.970
04	Krauter, Bodenheim	32.731	32.556	32.379	32.202
05	Fleischer, Hechtsheim	67.120	66.759	66.397	66.033
06	EB2: Entsorgungsbetrieb Sozialgeb.	26.511	26.371	26.229	26.087
07	Polizeipräsidium Hechtsheim	41.222	40.984	40.745	40.504
08	Huster1: Weinhalle, Ingelheim	72.050	71.675	71.298	70.919
09	Huster2: Straußwirtschaft, Ingelh.	9.614	9.565	9.515	9.465
10	EB3: UmweltBildungsZentrum	25.235	25.106	24.977	24.847
11	RIGA MAINZ	84.904	84.471	84.036	83.598
12	Illgen, Ockenheim	31.873	31.712	31.551	31.388
13	Essity, Mainz-Kostheim	360.420	358.618	356.807	354.987
14	Schulsporthalle, Gimbsheim	83.343	82.926	82.507	82.087
15	KITA, Gimbsheim	29.915	29.765	29.615	29.464
16	NABU Bingen	0	0	17.741	22.065
17	EB4: Bürogebäude	0	39.747	45.823	45.823
18	EB5: Kantinegebäude	0	0	0	35.044
Summe	Prognose	966.827	1.001.590	1.038.139	1.054.733
	Zuwachs:	45,7%	3,6%	7,4%	5,3%
	4-Personen Haushalte	242	250	260	264
	CO2-Ersparnis (kg, bei 700g CO2/kWh)	676.779	701.113	726.698	738.313
	CO2-Ersparnis (kg, Strommix 2018)	452.475	468.744	485.849	493.615
	CO2-Ersparnis (kg, Strom aus Braunkohle)	1.099.283	1.138.808	1.180.365	1.199.232

1.3 Tatsächliche Stromerträge

Unsere Solarstromerträge können tagesaktuell im Internet eingesehen werden:

www.urstrom-projektspiegel.de.

Insgesamt war die Erzeugung 2023 durchschnittlich, wie in Tabelle 2 dargestellt.

Tabelle 2: Tatsächliche Erträge pro Anlage

Anlage	Erzeugung [kWh]	2014	2015	2016	2017	2018	2019
01	EB1: Entsorgungsbetrieb Mainz	76.528	76.481	70.926	76.019	84.170	80.238
02	Laubenheim/Nahe	7.804	8.131	7.611	8.138	8.488	8.207
03	Stadion Ingelheim	27.167	27.816	25.696	27.096	27.896	27.510
04	Krauter, Bodenheim	34.892	35.293	31.209	35.688	35.344	34.464
05	Fleischer, Hechtsheim	67.477	72.864	65.115	73.362	67.276	75.854
06	EB2: Entsorgungsbetrieb Sozialgeb.	28.219	28.338	24.809	24.705	28.324	26.560
07	Polizeipräsidium Hechtsheim	41.817	44.851	42.583	44.033	47.657	47.062
08	Huster1: Weinhalle, Ingelheim	0	17.469	75.408	81.429	79.352	77.174
09	Huster2: Straußwirtschaft, Ingelh.	0	0	507	10.951	11.942	11.316
10	EB3: UmweltBildungsZentrum	0	0	0	25.071	27.241	25.736
11	RIGA MAINZ	0	0	0	81.202	94.123	93.140
12	Illgen, Ockenheim	0	0	0	0	20.196	35.637
13	Essity, Mainz-Kostheim	0	0	0	0	0	137.749
14	Schulsporthalle, Gimbsheim	0	0	0	0	0	7.990
15	KITA, Gimbsheim	0	0	0	0	0	3.027
16	NABU Bingen	0	0	0	0	0	0
17	EB4: Bürogebäude	0	0	0	0	0	0
18	EB5: Kantinegebäude	0	0	0	0	0	0
Summe Erzeugung [kWh]		283.903	311.243	343.865	487.694	532.009	691.663
Zuwachs:		30,9%	9,6%	10,5%	41,8%	9,1%	30,0%
4-Personen Haushalte		71	78	86	122	133	173
CO2-Ersparnis (kg, bei 700g CO2/kWh)		198.732	217.870	240.705	341.386	372.406	484.164
CO2-Ersparnis (kg, Ersetzen von fossilen Energieträgern anteilig wie Strommix 2018)		244.015	267.513	295.552	419.173	457.262	594.484
CO2-Ersparnis (kg, bei Ersetzen von Strom aus Braunkohle)		322.798	353.883	390.974	554.508	604.894	786.421
Anlage	Erfüllung Prognose	2014	2015	2016	2017	2018	2019
Anlage	Erzeugung [kWh]	2020	2021	2022	2023		
01	EB1: Entsorgungsbetrieb Mainz	78.368	70.794	83.650	72.586		
02	Laubenheim/Nahe	8.171	7.867	8.563	7.908		
03	Stadion Ingelheim	28.520	27.231	29.380	25.623		
04	Krauter, Bodenheim	33.835	33.235	35.911	31.376		
05	Fleischer, Hechtsheim	69.388	65.930	79.350	62.900		
06	EB2: Entsorgungsbetrieb Sozialgeb.	21.339	19.774	25.920	23.812		
07	Polizeipräsidium Hechtsheim	45.589	44.042	49.065	43.895		
08	Huster1: Weinhalle, Ingelheim	76.658	74.417	77.275	69.149		
09	Huster2: Straußwirtschaft, Ingelh.	10.330	10.701	12.044	10.486		
10	EB3: UmweltBildungsZentrum	25.171	21.882	23.933	24.004		
11	RIGA MAINZ	88.912	87.197	95.275	86.663		
12	Illgen, Ockenheim	35.330	33.963	36.273	32.995		
13	Essity, Mainz-Kostheim	380.744	356.776	387.470	347.886		
14	Schulsporthalle, Gimbsheim	89.150	78.910	89.330	79.085		
15	KITA, Gimbsheim	29.905	27.808	27.826	29.468		
16	NABU Bingen	0	0	18.480	19.519		
17	EB4: Bürogebäude	0	40.767	44.871	45.687		
18	EB5: Kantinegebäude	0	0	0	33.273		
Summe Erzeugung [kWh]		1.021.411	1.001.294	1.124.616	1.046.315		
Zuwachs:		47,7%	-2,0%	10,1%	-7,0%		
4-Personen Haushalte		255	250	281	262		
CO2-Ersparnis (kg, bei 700g CO2/kWh)		714.988	699.599	787.231	732.420		
CO2-Ersparnis (kg, Ersetzen von fossilen Energieträgern anteilig wie Strommix 2018)		877.903	859.007	966.607	899.307		
CO2-Ersparnis (kg, bei Ersetzen von Strom aus Braunkohle)		1.161.344	1.136.348	1.278.688	1.189.660		

Berechnungsgrundlagen:

1 kWh = 700 g CO₂: häufig gebrauchter Standardwert

1 kWh = 859,5 g CO₂ bei **Ersetzen fossiler Energieträger** im Strommix von 2018 nach P. Icha and G. Kuhs, "Entwicklung der spezifischen Kohlendioxid-Emissionen des deutschen Strommix in den Jahren 1990 - 2019," Umweltbundesamt, 2020

1 kWh = 1137 g CO₂ bei **Ersetzen von Braunkohle** im Strommix 2018

Jahresverbrauch Vierpersonen-Haushalt zu 4.000 kWh, vgl. Stromspiegel

<https://www.stromspiegel.de/stromverbrauch-verstehen/stromverbrauch-4-personen-haushalt/>

Insgesamt haben unsere Anlagen 2023 die Prognose mit 99,2 % fast erfüllt. Die Anlage EB05 befindet sich noch in der kaufmännischen Erfassung bei den Mainzer Netzen. Daher wurde noch keine offizielle Abrechnung erstellt, d.h. die Daten für EB05 beruhen auf unserer Zählerelbstablesung. Die Ergebnisse im Einzelnen sind nachfolgend in Tabelle 3 dargestellt:

Tabelle 3: Erfüllung der Prognose pro Anlage

Anlage	Erfüllung Prognose	2014	2015	2016	2017	2018	2019
01	EB1: Entsorgungsbetrieb Mainz	103 %	104 %	97 %	104 %	116 %	111 %
02	Laubenheim/Nahe	111 %	116 %	109 %	118 %	123 %	120 %
03	Stadion Ingelheim	113 %	116 %	108 %	114 %	118 %	117 %
04	Krauter, Bodenheim	103 %	105 %	93 %	107 %	107 %	105 %
05	Fleischer, Hechtsheim	97 %	106 %	95 %	108 %	99 %	112 %
06	EB2: Entsorgungsbetrieb Sozialgeb.	103 %	104 %	92 %	92 %	106 %	100 %
07	Polizeipräsidium Hechtsheim	98 %	106 %	101 %	105 %	114 %	114 %
08	Huster1: Weinhalle, Ingelheim	0 %	93 %	103 %	111 %	109 %	107 %
09	Huster2: Straußwirtschaft, Ingelh.	0 %	0 %	106 %	114 %	125 %	117 %
10	EB3: UmweltBildungsZentrum	0 %	0 %	0 %	100 %	107 %	101 %
11	RIGA MAINZ	0 %	0 %	0 %	100 %	110 %	109 %
12	Illgen, Ockenheim	0 %	0 %	0 %	0 %	126 %	111 %
13	Essity, Mainz-Kostheim	0 %	0 %	0 %	0 %	0 %	96 %
14	Schulsporthalle, Gimbsheim	0 %	0 %	0 %	0 %	0 %	46 %
15	KITA, Gimbsheim	0 %	0 %	0 %	0 %	0 %	48 %
16	NABU Bingen	0 %	0 %	0 %	0 %	0 %	0 %
17	EB4: Bürogebäude	0 %	0 %	0 %	0 %	0 %	0 %
18	EB5: Kantinegebäude	0 %	0 %	0 %	0 %	0 %	0 %
Summe Durchschnittl. Erfüllung Prognose		102,1%	105,3%	98,4%	105,3%	110,4%	104,2%

Anlage	Erfüllung Prognose	2020	2021	2022	2023
01	EB1: Entsorgungsbetrieb Mainz	109 %	99 %	118 %	103 %
02	Laubenheim/Nahe	120 %	116 %	127 %	118 %
03	Stadion Ingelheim	122 %	117 %	127 %	112 %
04	Krauter, Bodenheim	103 %	102 %	111 %	97 %
05	Fleischer, Hechtsheim	103 %	99 %	120 %	95 %
06	EB2: Entsorgungsbetrieb Sozialgeb.	80 %	75 %	99 %	91 %
07	Polizeipräsidium Hechtsheim	111 %	107 %	120 %	108 %
08	Huster1: Weinhalle, Ingelheim	106 %	104 %	108 %	98 %
09	Huster2: Straußwirtschaft, Ingelh.	107 %	112 %	127 %	111 %
10	EB3: UmweltBildungsZentrum	100 %	87 %	96 %	97 %
11	RIGA MAINZ	105 %	103 %	113 %	104 %
12	Illgen, Ockenheim	111 %	107 %	115 %	105 %
13	Essity, Mainz-Kostheim	106 %	99 %	109 %	98 %
14	Schulsporthalle, Gimbsheim	107 %	95 %	108 %	96 %
15	KITA, Gimbsheim	100 %	93 %	94 %	100 %
16	NABU Bingen	0 %	0 %	104 %	88 %
17	EB4: Bürogebäude	0 %	103 %	98 %	100 %
18	EB5: Kantinegebäude	0 %	0 %	0 %	95 %
Summe Durchschnittl. Erfüllung Prognose		105,6%	99,8%	108,3%	99,2%

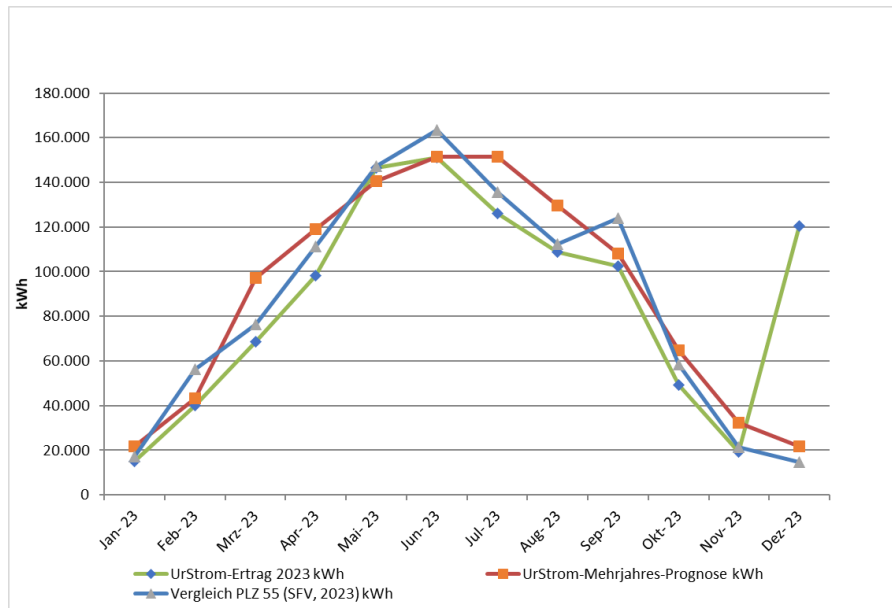


Abbildung 3: Monatliche Stromproduktion als Summe über alle Anlagen

Der „Vergleich PLZ 55“ in Abbildung 3 ist der Vergleich für die PLZ-Region 55 (Bundesweite Aufnahme der monatlichen Stromertragsdaten von PV-Anlagen, durchgeführt vom Solarenergie-Förderverein Deutschland e.V. (SFV) <https://www.pv-ertraege.de/>) als blaue Kurve angezeigt. Wir schneiden etwas schlechter ab als dieser Referenzwert, da darin viele Steildächer in Südausrichtungen enthalten sind, während wir viele flache Industriedächer in Ost-West-Richtung betreiben. Die Daten für die UrStrom-Erträge (grüne Kurve) von Januar bis November beruhen auf Datenloggern, die Daten vom Dezember auf Zählerablesungen geeichter Stromzähler. Wenn es im Jahresverlauf Ausfälle bei den Datenloggern gab, werden diese Ausfälle sehr oft durch die Zählerablesung im Dezember korrigiert. Daher gibt es im Dezember eine Bewegung der UrStrom-Erträge nach oben.

Insgesamt ergeben sich folgende kumulierte Werte (Abbildung 4):

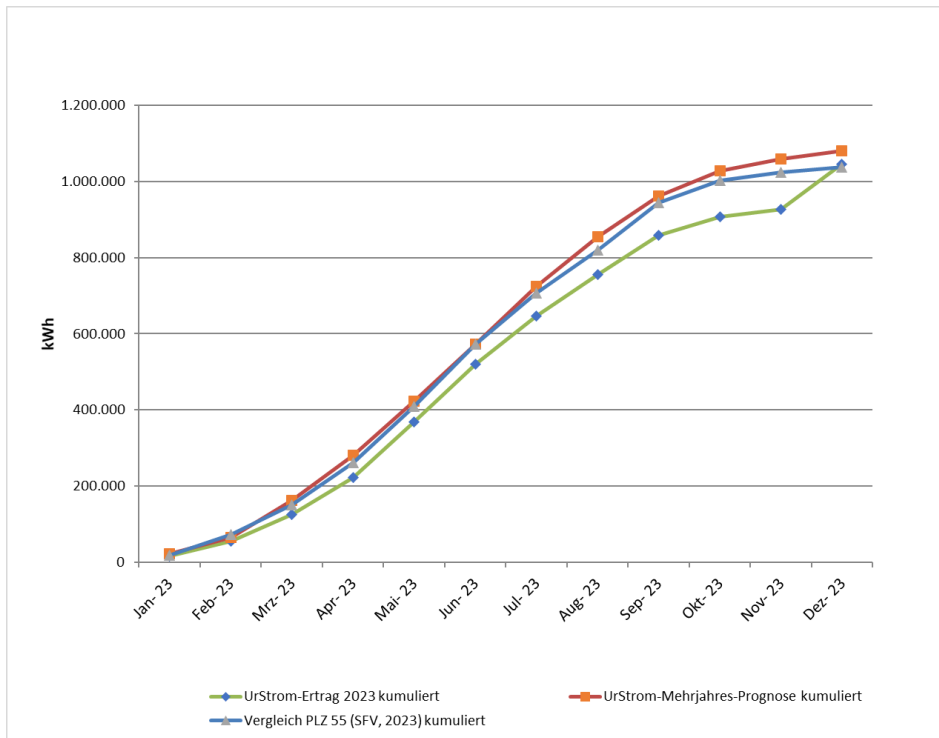


Abbildung 4: Kumulierte Stromproduktion als Summe über alle Anlagen

Die spezifischen Stromerträge geben mit einem normierten Ertragswert Aufschluss über die Leistungsfähigkeit der PV-Anlagen: Es wird der Stromertrag pro installiertem kWp Anlagenleistung errechnet (Abbildung 5).

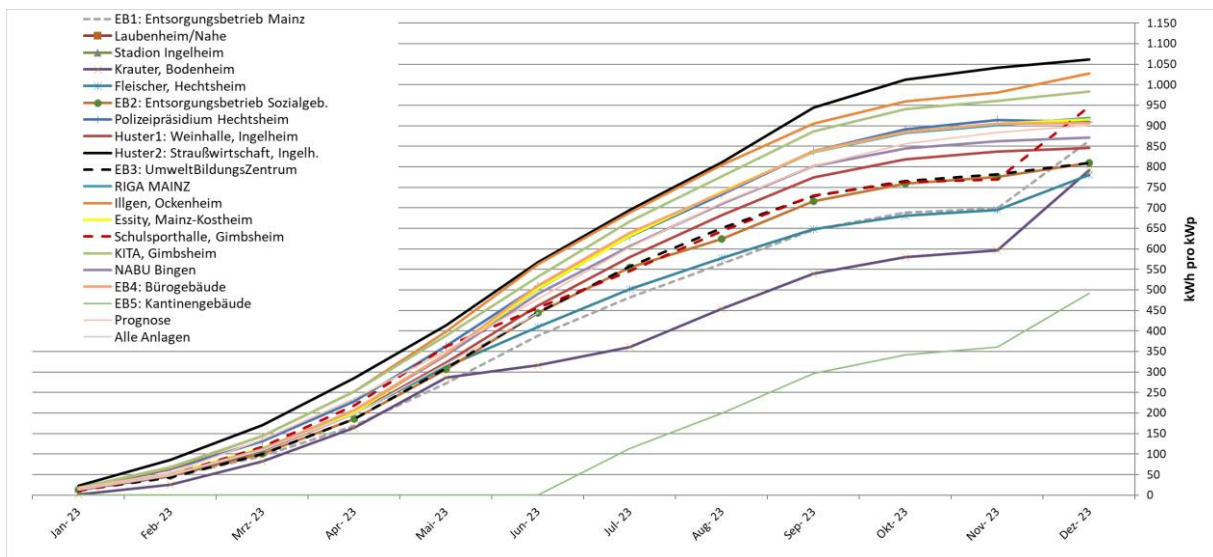


Abbildung 5: Kumulierte Stromproduktion einzelner Anlagen

Für unsere Region sind Jahreserträge von 830 - 1.150 kWh pro kWp installierter Leistung üblich. Der höhere Wert wird erreicht, wenn die PV-Anlage ideal nach Süden ausgerichtet ist und die Module eine Neigung von 35 - 40 Grad aufweisen. Dies wird typischerweise bei PV-Anlagen erreicht, die auf einem Satteldach mit Südrichtung errichtet werden. Die UrStrom eG

betreibt mehrere große PV-Anlagen auf großen Gewerbehallen mit Flachdächern mit Ost/West-Aufständungen. Daher ergibt sich bei diesen PV-Anlagen typischerweise ein Jahresertrag von 800 – 1.200 kWh/kWp (Abbildung 5). Schwankungen im Dezember sind das Ergebnis der Verwendung der geeichten Zähler im Vergleich zu den Solar-Log-Datenwerten. Die Anlage EB5 war in der Solar-Log Erfassung erst im Juli 2023 gestartet.

1.4 Direktstromlieferung aus Photovoltaik-Kraftwerken

Die UrStrom eG realisiert Projekte bevorzugt so, dass ein möglichst großer Teil des erzeugten Stroms direkt vor Ort genutzt werden kann. Dieser Direkt- oder Eigenverbrauch entlastet die Stromnetze, entspricht unserem Regionalitätsprinzip und schafft für alle Beteiligten finanzielle Vorteile. Der Strom wird dabei direkt von der PV-Anlage ohne Nutzung der öffentlichen Stromnetze zu den Verbraucher:innen vor Ort ins Gebäude geleitet und dort zeitgleich verbraucht. 2023 wurden 25,4 % des von der UrStrom eG erzeugten Stroms ohne Nutzung öffentlicher Stromnetze vor Ort verbraucht (siehe Tabelle 4). Die Anlage bei der Firma essity ist eine Voll-Einspeiseanlage. Hier wird der weitaus größte Teil des Ökostroms ins öffentliche Netz eingespeist. Als Direktverbrauch betreiben wir dort nur Ladestationen für firmeninterne Elektroautos. Die Anlagen EB02 und EB05 verwenden denselben Zweirichtungszähler; die Netzeinspeisungen sind daher proportional zu den erzeugten Strommengen berechnet.

Tabelle 4: Anteil des Vor-Ort-Verbrauchs

Anlage	Anteil Vor-Ort-Verbrauch	2014	2015	2016	2017	2018	2019
01	EB1: Entsorgungsbetrieb Mainz	75,8%	77,6%	77,5%	76,1%	75,9%	79,6%
02	Laubenheim/Nahe	0,0%	0,0%	0,0%	0,0%	0,0%	0,0%
03	Stadion Ingelheim	0,0%	0,0%	0,0%	0,0%	0,0%	0,0%
04	Krauter, Bodenheim	3,3%	4,4%	20,5%	17,2%	18,3%	18,8%
05	Fleischer, Hechtsheim	33,2%	37,6%	42,3%	45,6%	53,0%	49,0%
06	EB2: Entsorgungsbetrieb Sozialgeb.	93,1%	93,0%	95,2%	95,7%	94,2%	82,6%
07	Polizeipräsidium Hechtsheim	0,0%	0,0%	0,0%	0,0%	0,0%	0,0%
08	Huster1: Weinhalle, Ingelheim	0,0%	9,6%	5,0%	11,5%	5,5%	4,3%
09	Huster2: Straußwirtschaft, Ingelh.	0,0%	0,0%	56,8%	41,3%	42,7%	37,1%
10	EB3: UmweltBildungszentrum	0,0%	0,0%	0,0%	27,9%	22,4%	20,6%
11	RIGA MAINZ	0,0%	0,0%	0,0%	33,9%	35,4%	34,1%
12	Illgen, Ockenheim	0,0%	0,0%	0,0%	0,0%	1,7%	1,6%
13	Essity, Mainz-Kostheim	0,0%	0,0%	0,0%	0,0%	0,0%	0,6%
14	Schulsporthalle, Gimsheim	0,0%	0,0%	0,0%	0,0%	0,0%	21,2%
15	KITA, Gimsheim	0,0%	0,0%	0,0%	0,0%	0,0%	32,6%
16	NABU Bingen	0,0%	0,0%	0,0%	0,0%	0,0%	0,0%
17	EB4: Bürogebäude	0,0%	0,0%	0,0%	0,0%	0,0%	0,0%
18	EB5: Kantinegebäude	0,0%	0,0%	0,0%	0,0%	0,0%	0,0%
Summe Gesamter Direkt-/Eigenverbrauch		38,0%	37,4%	33,9%	34,8%	34,2%	25,7%

Anlage	Anteil Vor-Ort-Verbrauch	2020	2021	2022	2023
01	EB1: Entsorgungsbetrieb Mainz	83,5%	83,5%	67,9%	78,0%
02	Laubenheim/Nahe	0,0%	0,0%	0,0%	0,0%
03	Stadion Ingelheim	0,0%	0,0%	0,0%	0,0%
04	Krauter, Bodenheim	20,0%	20,3%	19,8%	31,7%
05	Fleischer, Hechtsheim	56,0%	51,9%	47,0%	51,8%
06	EB2: Entsorgungsbetrieb Sozialgeb.	94,7%	93,7%	81,7%	88,7%
07	Polizeipräsidium Hechtsheim	0,0%	0,0%	0,0%	0,0%
08	Huster1: Weinhalle, Ingelheim	3,7%	4,6%	3,9%	5,7%
09	Huster2: Straußwirtschaft, Ingelh.	32,5%	29,8%	26,8%	30,9%
10	EB3: UmweltBildungsZentrum	25,1%	44,3%	45,4%	35,3%
11	RIGA MAINZ	35,4%	38,9%	29,8%	34,0%
12	Illgen, Ockenheim	2,0%	2,7%	1,4%	3,6%
13	Essity, Mainz-Kostheim	0,9%	1,4%	2,4%	3,9%
14	Schulsporthalle, Gimbsheim	11,5%	14,2%	13,9%	16,0%
15	KITA, Gimbsheim	10,3%	10,2%	25,5%	15,3%
16	NABU Bingen	0,0%	0,0%	31,7%	33,1%
17	EB4: Bürogebäude	0,0%	61,0%	80,6%	70,3%
18	EB5: Kantinegebäude	0,0%	0,0%	0,0%	88,7%
Summe Gesamter Direkt-/Eigenverbrauch		18,9%	21,4%	21,3%	25,4%

2 Lieferung Bürgerenergie

Das Jahr 2023 war erstmals geprägt von einem Rückgang der Kund:innenzahlen von ca. 5 % im Strom- und ca. 11 % im Gasbereich, siehe Abbildung 6.

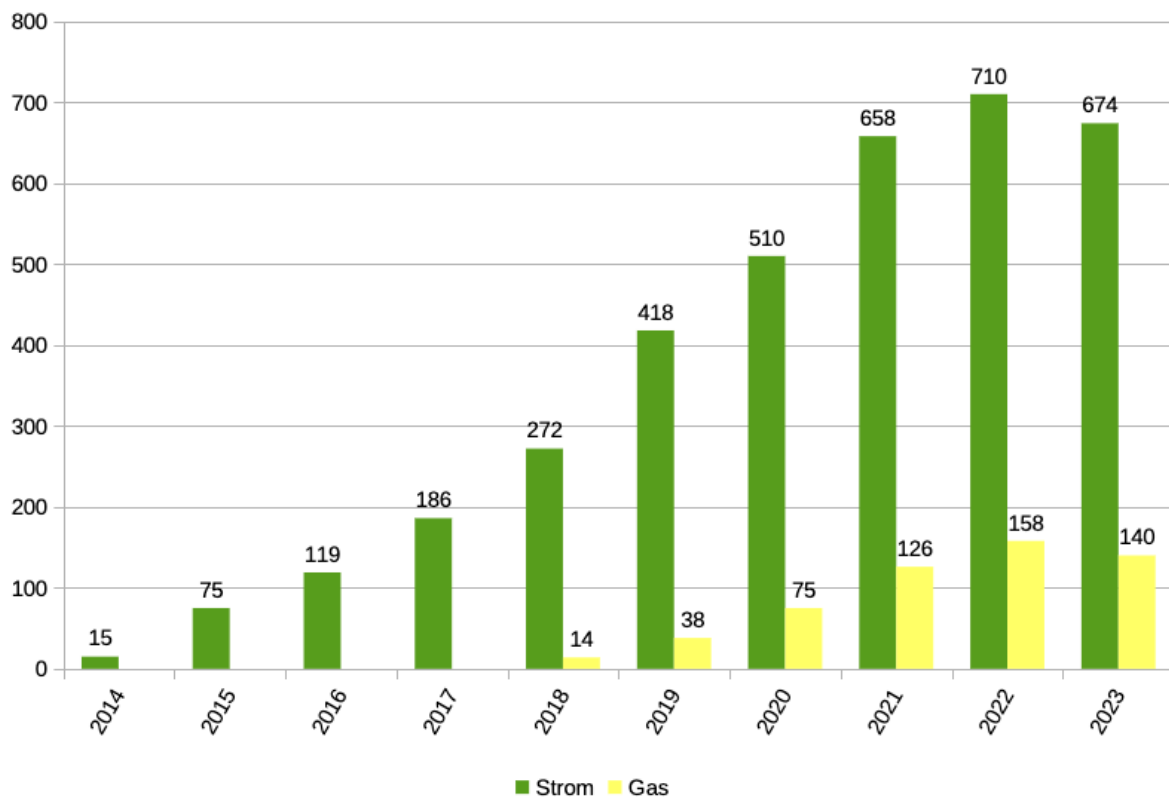


Abbildung 6: Entwicklung der Energiekund:innen; Stand 31.12.2023

Ursache für diesen Verlust an Kund:innen sind die Nachwirkungen der Turbulenzen am Strommarkt von 2021. Um in einem Szenario weiter steigender Energiepreise für das Jahr 2023 gerüstet zu sein, hat sich unser Partner im Stromvertrieb, die Bürgerwerke eG, im Jahr 2022 laufend die Strommengen für das 1. Halbjahr 2023 gesichert. Im Sinne der Versorgungssicherheit für unsere Kund:innen war diese Entscheidung richtig. Durch die ab August 2022 stark fallenden Einkaufskosten ergab sich in der Mischkalkulation dann aber für das Jahr 2023 ein Strompreis, der verglichen mit den Wettbewerbern relativ hoch war. In Zeiten knapper Finanzen haben sich daher etliche Kund:innen wohl für andere Anbieter entschieden, die preislich attraktiver schienen.

Bilanziell wurden 2023 ungefähr 45 % des Stroms von den Anlagen der UrStrom eG selbst eingespeist, der dann als **UrStromPur** geliefert wurde.

Die über das Jahr 2023 abnehmenden Kund:innenzahlen wirkten sich auch auf die verkauften Energiemengen aus. So nahmen die Abnahmemengen für **UrStromPur** um ca. 13 % und beim BürgerÖkogas um ca. 27 % ab, wie Abbildung 7 zeigt.

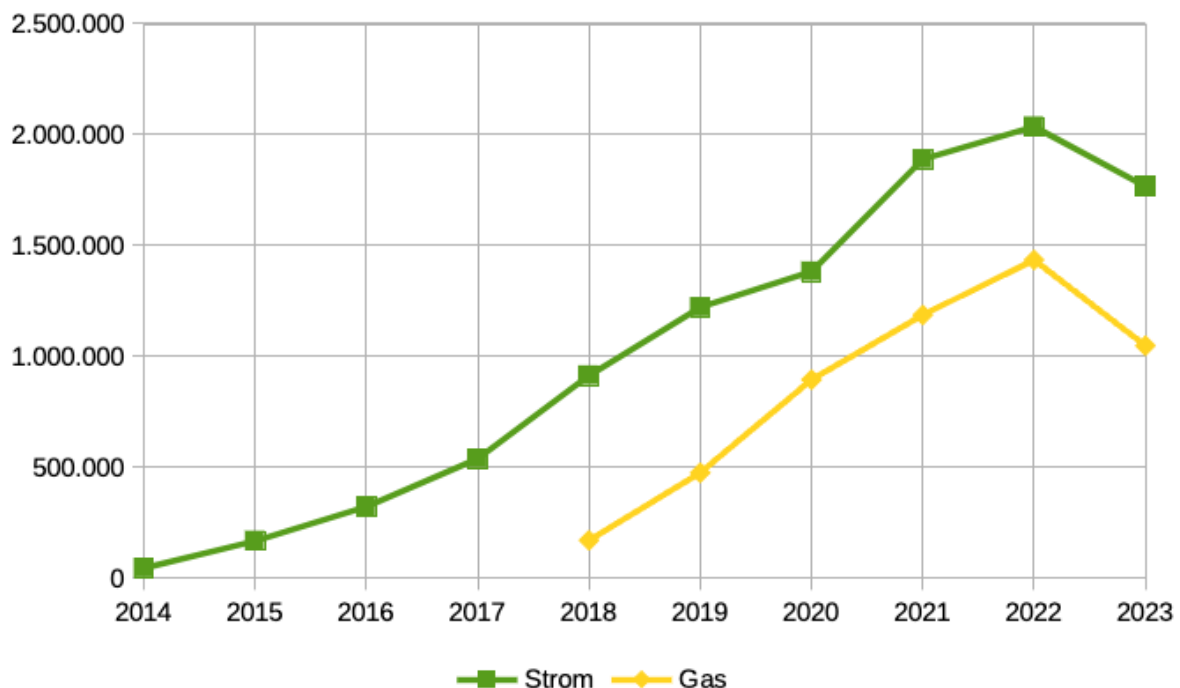


Abbildung 7: Entwicklung der verkauften Energiemenge; Stand 31.12.2023